



## Rebanadoras de uso intensivo de Hobart Serie HS



Superamos las expectativas con cada rebanada.



Proud supporter of you.®



Otros fabricantes vieron los estándares de revisión NSF como un alto. Nosotros los vimos como una inspiración para una nueva forma de apoyarlo.



> **Cuchilla CleanCut** La cuchilla patentada exclusiva de Hobart brinda un desempeño de gran durabilidad desde el centro hasta el borde.



> **Plano de corte y surcos maquinados.** El plano de corte de 45 grados le da un ángulo correcto, mientras los surcos maquinados en el plato graduador y en la cubierta de la cuchilla aseguran movimientos suaves y uniformes.



> **Las piedras afiladoras de Borazón** tiene una garantía de por vida. Para una mejor sanitización y limpieza, las piedras afiladoras son desmontables y sumergibles.

Las revisiones 8 de la NFS son estrictas, lo suficiente para hacer que algunos fabricantes elijan certificaciones menos exigentes. Pero en nuestra nueva serie HS, encontrará el cumplimiento de las revisiones 8 de la NSF para brindar una rebanadora que trabaje y que proteja.

Además de las uniones, los sujetadores y las partes removibles para una fácil limpieza, encontrará cuatro características exclusivas para una mejor operación. Las cuales brindan:

- Calidad superior de rebanado y un corte limpio
- Características exclusivas como cero exposición de la cuchilla y desmonte de la misma.
- Facilidad de limpieza que cumplen con las revisiones 8 de la NFS y con todos sus objetivos de sanitizado. Al igual que todos los equipos Hobart, la rebanadora Serie HS está respaldada por nuestros técnicos capacitados de servicio Hobart líder de la industria.

**Precisión de rebanado.** La cuchilla CleanCut™ de 13" (33.02 cm) es de acero inoxidable con borde de aleación de estelita. Mientras cuchillas menores se desafilan o se desgastan rápidamente, nuestras cuchillas permanecen filosas por más tiempo, lo que le da una precisión incomparable. Usando esta aleación, también podemos crear un diseño de borde delgado, por lo que tiene un mejor rendimiento y reducción de costos. De hecho, la cuchilla CleanCut dura más que otras cuchillas en el mercado. Nuestras piedras afiladoras de Borazón con garantía de por vida lo garantizan. El afilador está montado en la rebanadora y es fácil de operar mientras mantiene protegido el borde de la cuchilla.

Una buena cuchilla no es la única pieza que brinda cortes consistentes. La charola de producto de la rebanadora está diseñada para mejorar la calidad de cada rebanada mientras se trabaja en conjunto con el ensamble del sujetador de carne removible que está montado en la parte posterior para asegurar la sujeción segura del producto. Los surcos maquinados en el plato graduador y en la cubierta de la cuchilla aseguran movimientos suaves y uniformes, reducen el roce, aumentan la precisión y mejoran el desempeño del rebanado.

Para dar precisión, los modelos automáticos de la rebanadora Serie HS están equipados con tres longitudes y cuatro velocidades para manejar una amplia variedad de productos. Los modelos automáticos ahora también vienen con un soporte sin uniones para asegurar el producto durante la operación automática.

**Características únicas.** La cero exposición de la cuchilla exclusiva de Hobart protege a los operadores de tocar la cuchilla de forma involuntaria durante los procesos de rebanado y limpieza. La característica opcional para remover la cuchilla en los modelos selectos incluye una herramienta patentada para quitarla, la cual mejora la limpieza y asegura que los bordes de la cuchilla estén protegidos. Los modelos anodizados de la Serie HS también vienen con seis características únicas incluyendo los seguros del plato graduador y del sistema del carro.

**Facilidad de limpieza** La Serie HS es fácil de limpiar de principio a fin. Nuestra cubierta patentada removible del anillo protector evita que se acumulen residuos en las superficies de corte. Nuestro sistema exclusivo de carro inclinable desmontable, el brazo del sujetador de carne removible y la extensión de la varilla deslizante permite la limpieza y la sanitización. Además de estas características, la Serie HS cuenta:

- El plato graduador sin goteo está diseñado para que los jugos del producto estén alejados del panel de control y la perilla de índice.
- Base sin uniones
- Los sujetadores cumplen con los estándares de sanitización
- La cuchilla que es segura para lavarse está protegida con la herramienta exclusiva de la cuchilla desmontable, así que el agua llega a ambos lados de la cuchilla durante la limpieza.

**Confiabilidad comprobada** La Serie HS cuenta con un motor de la cuchilla de ½ H.P. y las versiones automáticas tienen un sistema motriz de cinturón comprobado para maximizar la confiabilidad. Los técnicos capacitados de servicio de Hobart están disponibles para ayudar a instalar, mantener y brindar servicio a la nueva rebanadora Serie HS.

> **Un rebanado superior** ¿Se puede rebanar carne o queso? La Serie HS no hace una diferencia. Nuestra rebanadora de uso intensivo trabaja con facilidad sin hacer tiras el producto



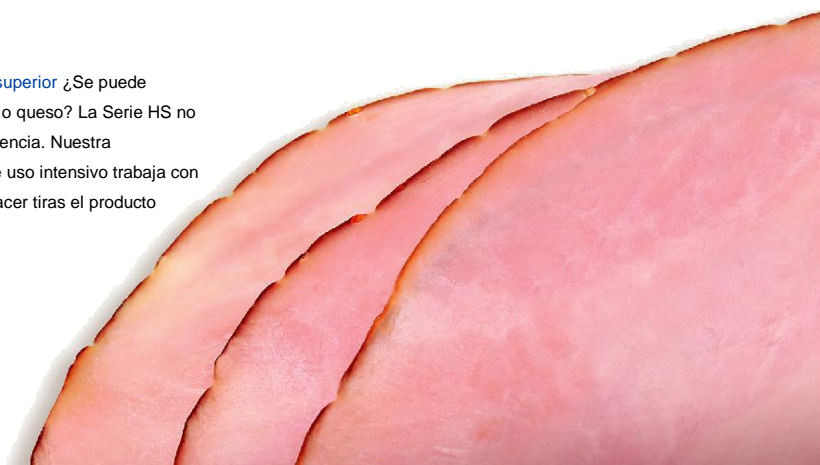
> **Características de la cuchilla desmontable** En los modelos selectos (vea la página de atrás), nuestra cuchilla patentada viene con la herramienta patentada para desmontar la cuchilla. Con la cuchilla que es segura de desmontar, se mejora también la sanitización gracias a las superficies accesibles.



> **Cero exposición de la cuchilla exclusiva y cubierta del anillo protector** La cero exposición de la cuchilla durante la limpieza o el rebanado brinda protección al operador mientras la cubierta del anillo protector minimiza la acumulación de residuos y facilita la forma de quitarla.



> **Sistema del carro desmontable.** El carro se inclina para facilitar la limpieza mientras está prendido el equipo. El carro también se puede desmontar para ayudar a simplificar la limpieza. El sujetador de carne que está montado en la parte posterior, la varilla deslizante y el brazo también se desmontan.





Automática		Características del modelo	Manual	
HS7 / HS7N	HS9 / HS9N		HS6 / HS6N	HS8 / HS8N
CUCHILLA				
•	•	Cuchilla CleanCut de 13" (33.02 cm)	•	•
•	•	Cubierta removible del anillo protector	•	•
•	•	Cero exposición de la cuchilla	•	•
•	•	Cubierta de la cuchilla de acero inoxidable de alto calibre	•	•
•	•	Afilador de piedra de Borazón montado en la parte superior	•	•
OPERACIÓN				
•	•	Motor de la cuchilla de ½ H.P.	•	•
•	•	Sistema automático motriz		
•	•	Carro automático de cuatro velocidades variables con controles montados al frente		
•	•	Tres longitudes		
Características adicionales				
•	•	Posición de inicio		•
	•	Cierre para paro		•
	•	Seguro del plato graduador		•
	•	Seguro del sistema del carro		•
•	•	Sin liberación de voltaje	•	•
	•	Sistema de apagado en 30 segundos		•
ALOJAMIENTO Y BASE				
	•	Base de aluminio anodizado sanitario		•
•		Base de aluminio pulido	•	
•	•	Surcos maquinados en el plato graduador y en la cubierta de la cuchilla	•	•
•	•	Sistema exclusivo del carro inclinable y desmontable	•	•
•	•	Varilla deslizante sencilla de níquel plateado con recipiente con esponja lubricadora	•	•
•	•	Leva graduadora de precisión	•	•
•	•	Manija ergonómica	•	•
•	•	Brazo desmontable del sujetador de carne montado en la parte posterior	•	•
•	•	Anillo pulgar	•	•
•	•	Manija de levantamiento manual		
		Pata para limpiar debajo de la rebanadora	•	•

La característica de la cuchilla desmontable también está disponible en los modelos HS6N, HS7N, HS8N y HS9N



Proud supporter of you.®

Viveros de la Colina No. 238 Col. Viveros de la Loma,  
Tlalnepantla, Edo. de Méx  
50-62-82-00  
• [www.hobart.com.mx](http://www.hobart.com.mx)